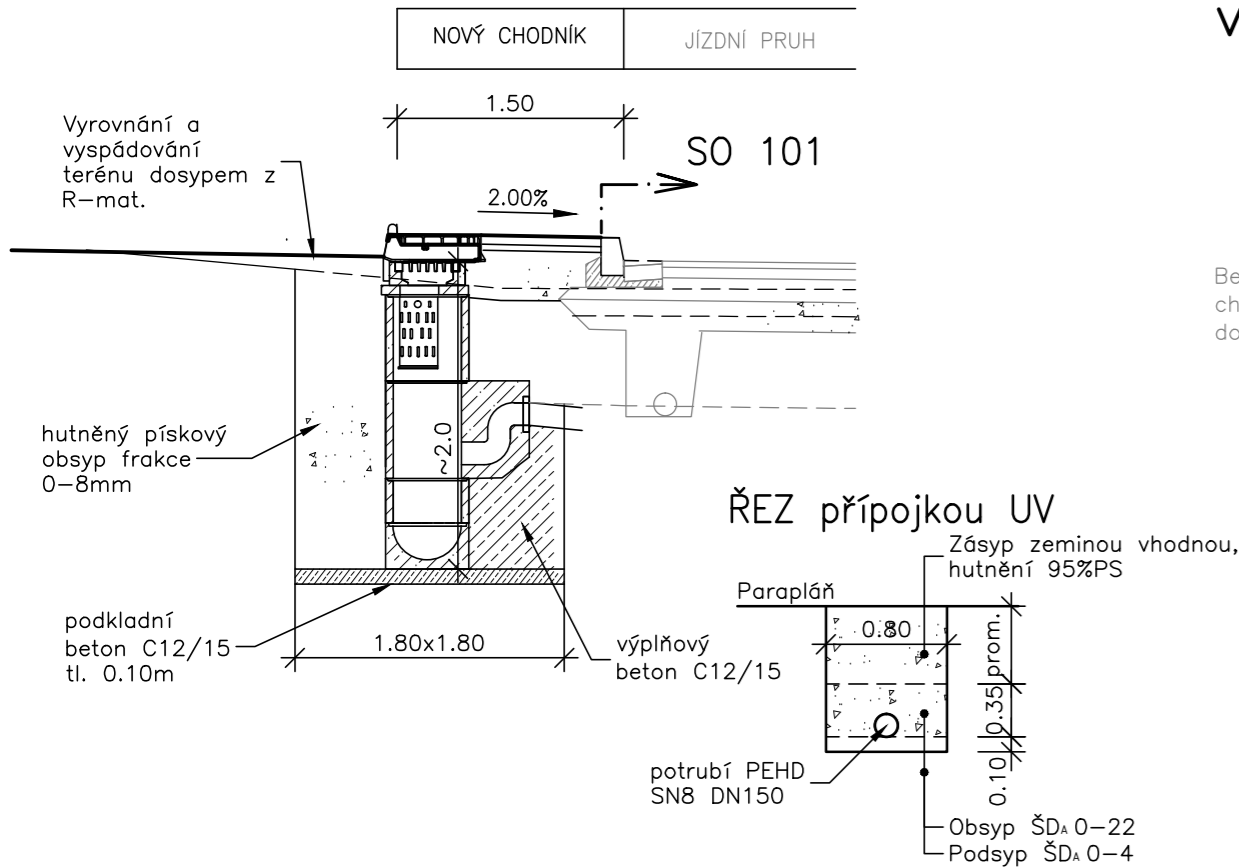
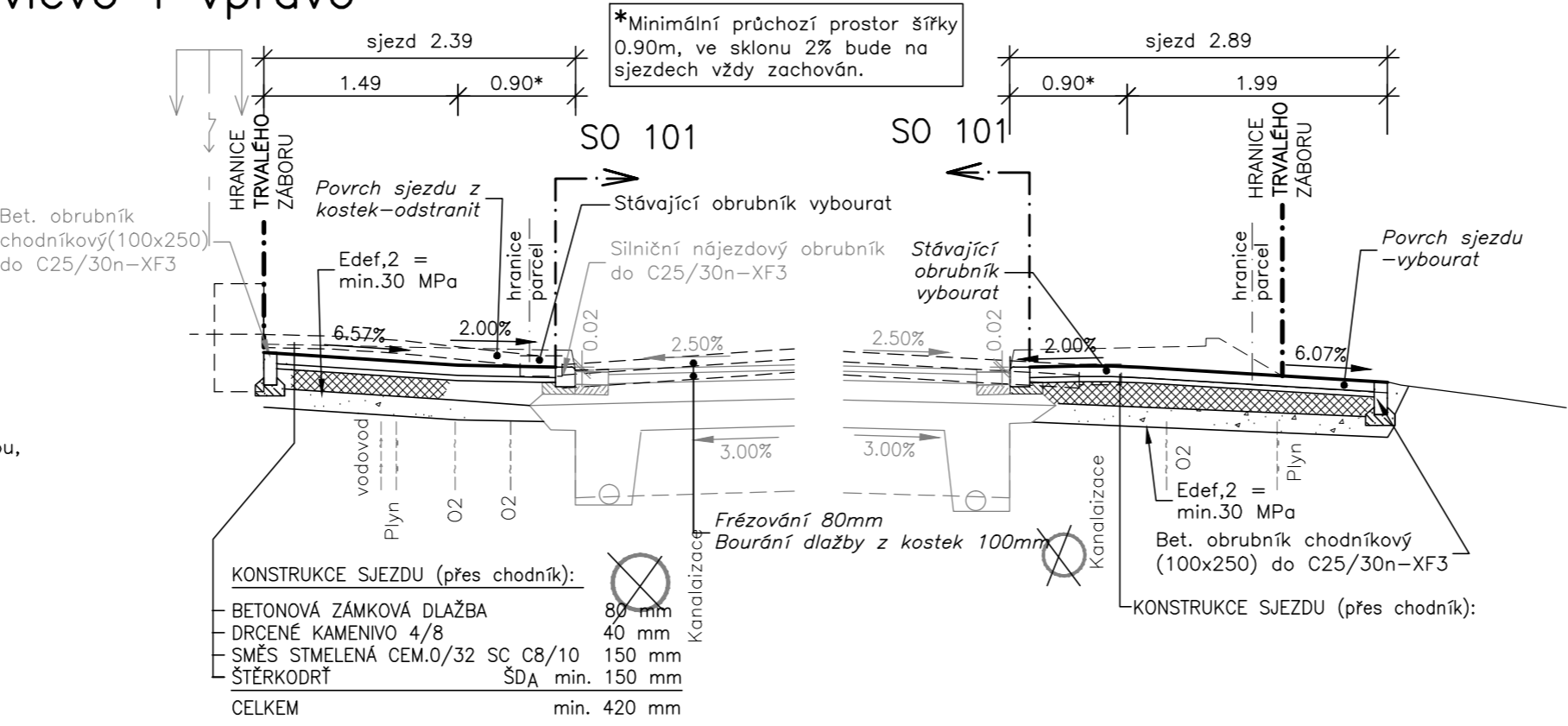


VZOROVÉ PŘÍČNÉ ŘEZY 1:50

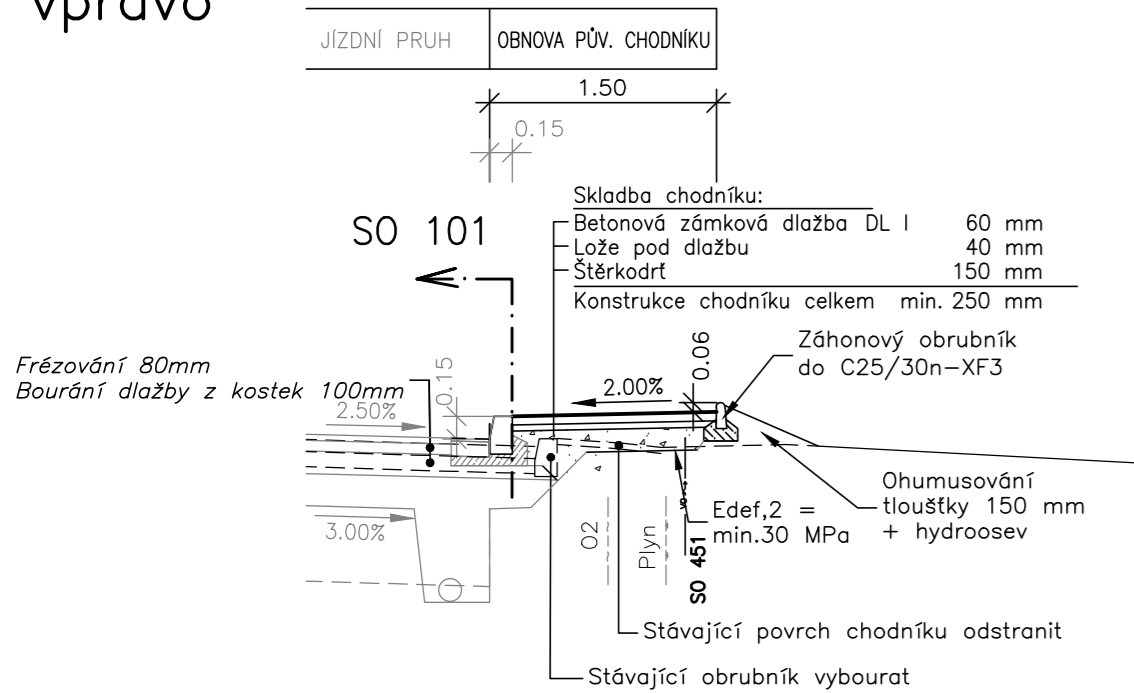
ŘEZ UV 27 – s bočním nátokem



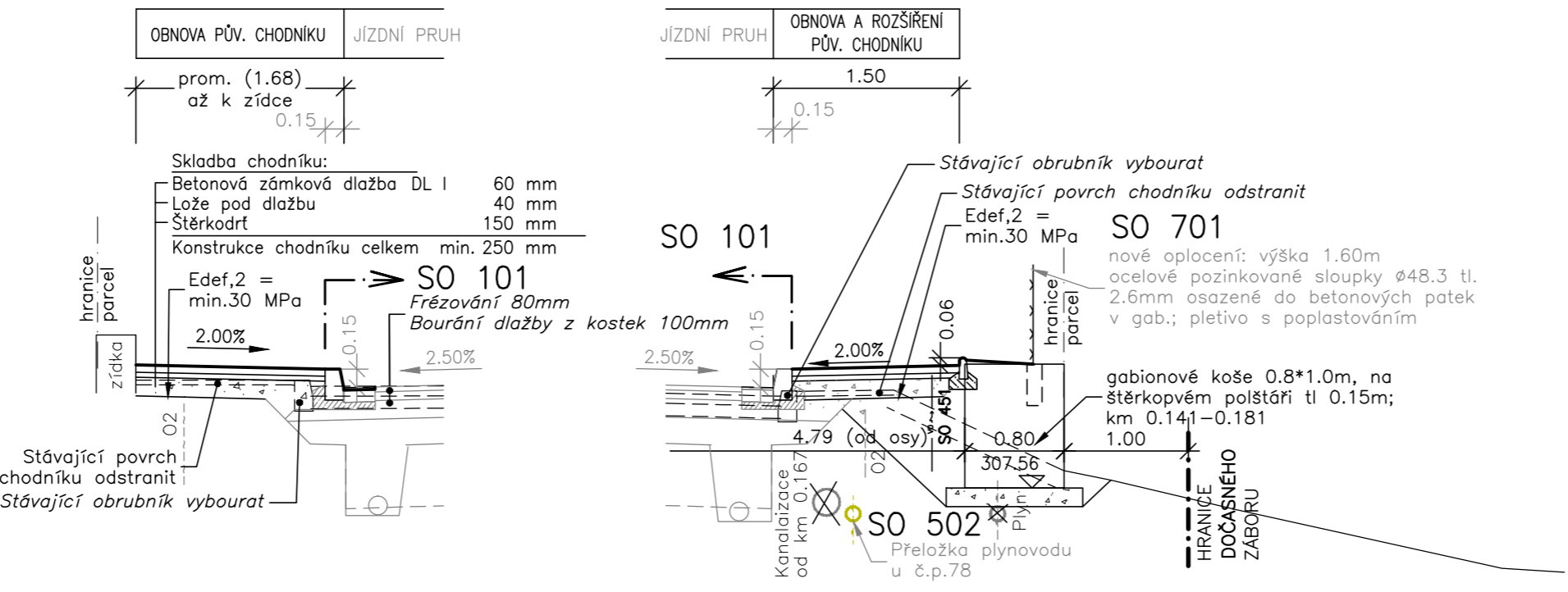
Osa Skalice 2 km 0.082 vlevo i vpravo



Osa Skalice 2 km 0.135 vpravo




Osa Skalice 2 km 0.160, s opěrnou zídkou



III/37428,37429 SKALICE PRŮTAH A MOSTY 37428-1,2,3,6

INVESTOR	Obec Skalice nad Svitavou Skalice nad Svitavou 48, 679 01	
PROJEKTANT	VIAPONT, s.r.o. VODNÍ 13, 602 00 BRNO	
VEDOUcí PROJEKTANT	ING. FRANTIŠEK VLACH	

C 151.3.2

SOUŘADNICOVÝ SYSTÉM JTSK VÝŠKOVÝ SYSTÉM B.p.v.					
ZODPOVĚDNÝ PROJEKTANT	ING. DUŠAN ZIMULA		 PROJEKČNÍ A INŽENÝRSKÁ KANCELÁŘ VODNÍ 13, 602 00 BRNO		
VYPRACOVAL	ING. DUŠAN ZIMULA				
KRESLIL					
KONTROLOVAL	ING. MARTIN SIROTEK				
KRAJ - JIHO MORAVSKÝ		OKRES - BLANSKO			
INVESTOR - Obec Skalice nad Svitavou, Skalice nad Svitavou 48, 679 01			STUPEŇ	PDPS	
ÚPRAVA CHODNÍKŮ A SJEZDŮ VE SKALICI - 3. část			DATUM	LEDEN 2015	
			FORMÁT	10 A4	
			MĚŘITKO	1:50	
			Č. ZAKÁZKY	1885	
			ARCHIVNÍ Č.	1885	
NÁZEV OBJEKTU				Č. SOUPRAVY	Č. VÝKRESU
NÁZEV PŘÍLOHY	Vzorové příčné řezy				3